

RASPORED UTAKMICA PO DANIMA I TERMINIMA

UTORAK 11.09.2018.

Liga	Vr.	Br.	Domaćin	Gost	1	X	2	0-2	3+	GG	GN	GG3+	1-1	2-2	1+1+	1+2+	H2+	A2+	1&3+	2&3+	I2+	II2+
IND 1	10:30	110	Bali Utd	Persela	1.40	4.20	7.00	1.75	2.05	2.20	1.60	2.95	2.10	12.0	1.90	3.35	1.70	5.90	2.47	11.5	3.10	2.20
FRI	12:20	23	Japan	Costa Rica	1.90	3.25	4.50	1.55	2.40	2.15	1.65	3.00	3.10	8.00	2.15	4.05	2.20	4.50	3.78	8.61	3.70	2.55
FRI	13:00	24	South Korea	Chile	3.00	3.25	2.35	1.65	2.25	1.90	1.80	2.60	5.45	3.90	2.05	3.85	3.10	2.40	5.84	4.36	3.45	2.40
FRI	13:30	25	Singapore	Fiji	1.50	4.30	5.60	2.25	1.55	1.70	2.10	1.95	2.30	12.0	1.50	2.25	1.50	3.20	2.05	8.92	2.30	1.75
IND 1	13:30	111	Persebaya	PS TIRA	1.35	4.80	7.00	2.25	1.55	1.75	1.95	2.05	1.95	11.5	1.50	2.25	1.40	4.30	1.85	9.58	2.30	1.75
EUR Q	15:30	8	U21 Macedonia	U21 Armenia	1.95	3.45	3.55	2.20	1.60	1.55	2.30	1.90	3.15	6.75	1.52	2.35	1.75	2.55	2.68	5.61	2.35	1.80
EUR Q	16:00	9	U21 Latvia	U21 England	12.0	6.75	1.17	2.20	1.60	2.30	1.55	3.00	28.0	1.57	1.52	2.35	9.00	1.25	17.6	1.73	2.35	1.80
EUR Q	16:30	10	U21 Slovenia	U21 Kazakhstan	1.50	4.00	6.75	2.00	1.75	1.90	1.80	2.60	2.15	13.0	1.65	2.60	1.55	5.30	2.26	11.8	2.60	1.95
FRI	17:00	26	Uzbekistan	Iran	3.20	3.10	2.30	1.40	2.60	2.15	1.60	3.10	5.50	3.95	2.20	4.50	3.50	2.65	6.33	4.57	3.95	2.75
GER R	17:00	52	Freiburg II	Offenbach	2.75	3.45	2.30	2.10	1.65	1.55	2.35	1.85	4.45	3.80	1.57	2.45	2.20	1.90	3.86	3.28	2.40	1.85
EUR Q	17:30	11	U21 Finland	U21 Poland	3.75	3.45	1.90	2.05	1.70	1.65	2.20	2.10	7.20	3.00	1.62	2.55	3.00	1.75	6.23	2.78	2.50	1.90
EUR Q	17:30	12	U21 Iceland	U21 Slovakia	2.60	3.30	2.55	2.00	1.75	1.60	2.20	2.00	4.65	4.25	1.65	2.60	2.20	2.20	4.03	3.82	2.60	1.95
EUR Q	18:00	13	U21 Azerbaijan	U21 Norway	4.55	3.80	1.75	2.50	1.50	1.50	2.35	1.85	8.20	2.70	1.47	2.20	2.70	1.55	6.63	2.15	2.20	1.70
EUR Q	18:00	14	U21 Hungary	U21 Belgium	3.60	3.45	1.95	2.20	1.60	1.55	2.30	1.95	7.00	3.00	1.52	2.35	2.75	1.70	5.61	2.68	2.35	1.80
EUR Q	18:00	15	U21 Lithuania	U21 Denmark	11.5	6.00	1.20	2.80	1.40	1.85	1.85	2.30	21.0	1.65	1.37	1.95	5.80	1.20	16.5	1.52	2.05	1.55
EUR Q	18:00	16	U21 Romania	U21 Bosnia	1.85	3.50	4.00	1.85	1.85	1.75	2.00	2.25	3.00	7.20	1.72	2.90	1.85	3.25	2.94	7.14	2.90	2.05
FRI	18:00	27	Jordan	Oman	2.50	2.95	3.00	1.45	2.55	2.15	1.70	3.00	4.25	5.15	2.20	4.40	2.75	3.25	4.83	5.73	3.85	2.70
FRI	18:00	28	Qatar	Palestine	1.60	3.65	5.70	1.60	2.20	2.30	1.60	2.95	2.40	11.5	2.00	3.70	1.90	5.00	2.99	11.9	3.35	2.35
EGY 1	18:00	83	El Masry	El Mostakbal	1.37	4.15	8.70	1.75	2.05	2.40	1.50	3.25	2.00	15.0	1.90	3.35	1.60	7.50	2.47	15.1	3.10	2.20
ALG 1	18:00	125	Medea	Mouloudia Algiers	2.50	2.90	2.80	1.50	2.45	2.05	1.65	2.85	4.30	4.75	2.15	4.10	2.75	3.10	5.09	5.35	3.75	2.60
ALG 1	18:00	126	Tadjenant	CAB Bou Arreridj	2.05	3.15	3.35	1.55	2.35	2.05	1.65	2.75	3.35	5.85	2.10	4.00	2.30	3.35	4.20	7.12	3.60	2.50
EUR Q	18:30	17	U21 Holland	U21 Scotland	1.27	5.45	8.80	2.60	1.45	1.90	1.80	2.20	1.75	19.0	1.45	2.05	1.30	5.20	1.63	14.3	2.10	1.65
EUR Q	18:30	18	U21 Sweden	U21 Turkey	1.60	4.00	5.00	1.95	1.80	1.85	1.85	2.40	2.40	9.80	1.70	2.75	1.65	4.20	2.47	9.86	2.75	2.00
SWE 2	18:30	76	Falkenbergs	Landskrona	1.55	4.20	5.75	2.10	1.65	1.75	1.95	2.10	2.25	11.0	1.57	2.45	1.50	3.80	2.20	9.52	2.40	1.85
SPA C	18:45	54	Malaga	Almeria	1.65	3.50	6.00	1.60	2.20	2.10	1.65	2.95	2.55	11.0	2.00	3.70	1.85	5.35	3.20	10.3	3.35	2.35
SPA C	18:45	55	Mallorca	Oviedo	2.35	3.05	3.20	1.55	2.40	2.00	1.70	2.90	4.00	5.60	2.15	4.05	2.65	3.50	4.72	5.89	3.70	2.55
ALG 1	18:45	127	Kabylie	Paradou	1.65	3.40	5.10	1.55	2.35	2.25	1.55	3.05	2.55	9.00	2.10	4.00	2.00	5.00	3.41	11.0	3.60	2.50
EUR Q	19:00	19	U21 Ireland	U21 Germany	6.30	4.90	1.40	2.60	1.45	1.65	2.15	1.90	12.0	2.00	1.45	2.05	3.55	1.35	11.1	1.73	2.10	1.65
EUR Q	19:00	20	U21 Russia	U21 Serbia	2.00	3.45	3.45	2.10	1.65	1.55	2.30	1.95	3.10	5.80	1.57	2.45	1.80	2.60	2.83	5.39	2.40	1.85
EUR Q	19:00	21	U21 Wales	U21 Portugal	4.55	3.65	1.75	2.00	1.75	1.75	2.00	2.20	9.00	2.70	1.65	2.60	3.45	1.75	7.45	2.62	2.60	1.95
PER 1	20:00	139	Binacional	Garcilaso	2.15	3.30	3.10	1.85	1.85	1.70	2.05	2.20	3.50	5.20	1.72	2.90	2.05	2.75	3.46	5.29	2.90	2.05
EUR Q	20:30	22	U21 Montenegro	U21 Bulgaria	2.20	3.30	3.10	1.75	2.05	1.85	1.90	2.50	3.70	5.35	1.90	3.35	2.35	3.00	3.83	5.84	3.10	2.20
UEFA	20:45	1	Iceland	Belgium	9.50	5.30	1.35	2.00	1.80	2.35	1.60	2.70	15.0	2.00	1.70	2.75	6.00	1.50	15.0	2.20	2.75	2.00
UEFA	20:45	2	Spain	Croatia	1.75	3.70	5.20	1.65	2.15	2.10	1.75	2.90	2.70	9.50	1.95	3.55	1.95	5.10	3.20	11.0	3.30	2.30
UEFA	20:45	3	Bosnia	Austria	2.55	3.25	3.00	1.65	2.25	1.95	1.80	2.70	4.35	5.00	2.05	3.85	2.70	3.10	4.88	5.09	3.45	2.40
UEFA	20:45	4	Finland	Estonia	1.60	3.70	6.70	1.60	2.30	2.40	1.55	2.65	2.40	11.5	2.10	3.90	1.85	4.55	3.15	12.6	3.50	2.45
UEFA	20:45	5	Hungary	Greece	2.80	2.95	2.80	1.45	2.70	2.25	1.55	2.80	4.50	4.50	2.20	4.50	2.75	2.75	5.30	5.19	3.95	2.75
UEFA	20:45	6	Moldova	Belarus	4.00	3.40	1.95	1.60	2.15	1.95	1.80	2.65	7.20	3.10	2.00	3.70	3.75	2.15	7.74	3.67	3.35	2.35
UEFA	20:45	7	San Marino	Luxembourg	16.0	7.50	1.15	2.20	1.55	2.75	1.45	3.25	30.0	1.58	1.52	2.35	9.00	1.25	25.0	1.73	2.35	1.80
FRI	20:45	29	N. Ireland	Israel	2.05	3.20	3.80	1.45	2.50	2.20	1.65	3.00	3.35	6.70	2.15	4.30	2.30	4.20	4.09	7.34	3.80	2.65
FRI	20:45	30	Poland	Ireland	1.55	4.00	6.00	1.70	2.10	2.15	1.65	2.90	2.40	11.5	1.95	3.50	1.80	5.30	2.89	11.5	3.20	2.25

UTORAK 11.09.2018.

Liga	Vr.	Br.	Domaćin	Gost	1	X	2	0-2	3+	GG	GN	GG3+	1-1	2-2	1+1+	1+2+	H2+	A2+	1&3+	2&3+	I2+	II2+
ENG C	20:45	37	Fleetwood	Leicester Youth	1.52	4.15	5.50	2.25	1.55	1.65	2.10	1.95	2.25	10.0	1.50	2.25	1.45	3.50	2.05	8.92	2.30	1.75
ENG C	20:45	38	Swindon	Newport	2.20	3.40	3.10	1.85	1.85	1.70	2.00	2.20	3.60	5.25	1.72	2.90	2.05	2.70	3.46	5.29	2.90	2.05
ENG 6	20:45	40	Chester FC	United of Man.	1.52	4.35	5.50	2.60	1.45	1.55	2.25	1.80	2.25	9.50	1.45	2.05	1.40	3.15	1.92	7.04	2.10	1.65
WAL 1	20:45	41	Connahs Quay	Caernarfon	1.40	4.45	7.00	2.10	1.65	1.85	1.85	2.30	2.10	13.0	1.57	2.45	1.45	4.70	2.04	9.46	2.40	1.85
WAL 1	20:45	42	TNS	Aberystwyth	1.20	7.00	10.0	3.70	1.25	1.60	2.10	1.75	1.57	22.0	1.25	1.50	1.15	4.00	1.35	20.0	1.70	1.35
FRI	21:00	31	England	Switzerland	1.80	3.45	4.80	1.65	2.15	2.00	1.80	2.80	2.85	9.00	1.95	3.55	1.90	4.70	3.31	8.88	3.30	2.30
FRI	22:00	32	Ecuador	Guatemala	1.20	6.30	16.0	2.00	1.75	2.75	1.45	3.70	1.65	21.0	1.65	2.60	1.35	12.0	1.94	18.4	2.60	1.95
PER 1	22:30	140	Ayacucho	Melgar	3.10	3.30	2.20	1.95	1.80	1.65	2.15	2.10	5.30	3.65	1.70	2.75	2.50	2.10	5.02	3.46	2.75	2.00

SREDA 12.09.2018.

Liga	Vr.	Br.	Domaćin	Gost	1	X	2	0-2	3+	GG	GN	GG3+	1-1	2-2	1+1+	1+2+	H2+	A2+	1&3+	2&3+	I2+	II2+
BRA 2	00:01	119	CSA	FC Vila Nova	2.45	2.95	3.05	1.45	2.55	2.05	1.65	3.00	4.20	5.30	2.20	4.40	2.80	3.30	4.93	5.51	3.85	2.70
PER 1	00:45	141	Sport Huancayo	Comerciantes	1.17	6.70	12.0	2.25	1.55	2.30	1.55	2.60	1.55	22.0	1.50	2.25	1.20	6.70	1.68	18.2	2.30	1.75
FRI	02:00	33	Colombia	Argentina	3.05	3.20	2.40	1.60	2.20	1.90	1.80	2.70	5.35	4.00	2.00	3.70	3.20	2.50	5.51	4.46	3.35	2.35
FRI	02:05	34	Brazil	El Salvador	1.05	14.0	28.0	3.70	1.20	2.50	1.50	2.40	1.30	30.0	1.25	1.50	1.05	8.00	1.27	19.7	1.70	1.35
FRI	02:30	35	USA	Mexico	2.90	3.20	2.45	1.65	2.25	1.85	1.85	2.55	5.15	4.00	2.05	3.85	3.00	2.50	5.57	4.51	3.45	2.40
FRI	03:00	36	Panama	Venezuela	2.65	2.95	2.85	1.40	2.65	2.20	1.65	3.20	4.40	5.20	2.20	4.50	3.10	3.50	5.09	5.35	3.95	2.75
PER 1	03:00	142	Universitario	Cajamarca	1.80	3.40	4.40	1.85	1.85	1.75	2.00	2.25	2.85	7.70	1.72	2.90	1.75	3.35	2.94	7.14	2.90	2.05

CASH BACK

UKOLIKO POGODITE **KVOTU 25** I VEĆU, A PRITOM PROMAŠITE SAMO JEDAN PAR VRAĆAMO VAM VREDNOST UPLATE

UKOLIKO POGODITE **KVOTU 50** I VEĆU, A PRITOM PROMAŠITE SAMO JEDAN PAR VRAĆAMO VAM DUPLU VREDNOST UPLATE

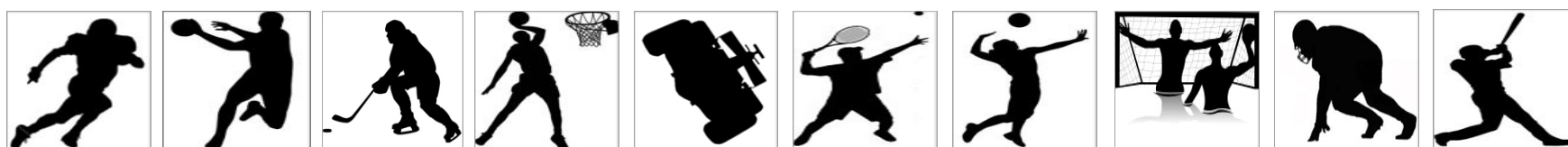
UKOLIKO POGODITE **KVOTU 99** I VEĆU, A PRITOM PROMAŠITE SAMO JEDAN PAR VRAĆAMO VAM PETOSTRUKU VREDNOST UPLATE

UKOLIKO POGODITE **KVOTU 299** I VEĆU, A PRITOM PROMAŠITE SAMO JEDAN PAR VRAĆAMO VAM DESETOSTRUKU VREDNOST UPLATE

UKOLIKO POGODITE **KVOTU 999** I VEĆU, A PRITOM PROMAŠITE SAMO JEDAN PAR VRAĆAMO VAM STOSTRUKU VREDNOST UPLATE

VAŽNA NAPOMENA

(NE VAŽI ZA SISTEME, DVOZNAKE I TROZNAKE) KVOTA SE RAČUNA SAMO NA POGOĐENE PAROVE



OSTALI SPORTOVI KROZ SVAKODNEVNE DOPUNE

SREDA 12.09.2018.

Liga	Vr.	Br.	Domaćin	Gost	1	X	2	0-2	3+	GG	GN	GG3+	1-1	2-2	1+1+	1+2+	H2+	A2+	1&3+	2&3+	I2+	I 2+
IND 1	10:30	112	PSMS	PSIS	1.70	3.80	4.10	2.05	1.70	1.65	2.15	2.05	2.60	7.00	1.62	2.55	1.70	3.15	2.55	5.70	2.50	1.90
JPN 2	12:00	91	Fukuoka	Yokohama	2.40	3.10	3.00	1.60	2.20	1.90	1.80	2.50	4.00	5.00	2.00	3.70	2.40	2.80	4.51	5.35	3.35	2.35
THA 1	12:45	101	Chainat	Bangkok Glass	2.70	3.65	2.25	2.50	1.50	1.45	2.55	1.70	4.45	3.60	1.47	2.20	2.10	1.80	3.57	2.91	2.20	1.70
THA 1	12:45	102	Chiangrai	Port	2.15	3.60	2.85	2.20	1.60	1.50	2.40	1.80	3.45	4.65	1.52	2.35	1.85	2.20	3.04	3.88	2.35	1.80
THA 1	13:00	103	Prachuap	Chonburi	1.90	3.75	3.30	2.25	1.55	1.55	2.35	1.75	2.95	5.55	1.50	2.25	1.70	2.40	2.60	4.38	2.30	1.75
THA 1	13:00	104	Ratchaburi	Muang Thong	3.25	3.70	1.95	2.25	1.55	1.50	2.40	1.80	5.60	3.00	1.50	2.25	2.40	1.75	4.24	2.67	2.30	1.75
IND 1	13:30	113	Bhayangkara	Serui	1.30	4.55	8.50	1.70	2.10	2.55	1.45	3.55	1.90	15.0	1.95	3.50	1.65	8.00	2.29	12.7	3.20	2.25
IND 1	13:30	114	Borneo	Persija	1.85	3.45	3.80	1.80	1.90	1.75	1.95	2.20	2.90	6.50	1.72	3.05	1.90	3.15	3.10	5.70	2.95	2.10
THA 1	14:00	105	Buriram	Sukhothai	1.27	5.60	8.00	2.90	1.35	1.65	2.05	1.90	1.75	14.5	1.35	1.85	1.25	4.55	1.57	8.94	1.95	1.50
THA 1	14:00	106	Ratchasima	Siam Navy	1.75	3.80	3.90	2.10	1.65	1.60	2.15	1.90	2.75	6.30	1.57	2.45	1.70	2.85	2.55	5.39	2.40	1.85
THA 1	14:00	107	Pattaya Utd	Police Tero	2.10	3.60	2.95	2.20	1.60	1.50	2.35	1.80	3.35	4.85	1.52	2.35	1.80	2.30	2.97	3.95	2.35	1.80
THA 1	15:00	108	Air Force	Suphanburi	4.00	3.70	1.75	2.00	1.75	1.70	2.05	2.00	7.10	2.70	1.65	2.60	3.00	1.75	5.71	2.70	2.60	1.95
THA 1	15:00	109	Bangkok Utd	Ubon UMT Un.	1.30	5.55	7.80	2.90	1.35	1.60	2.15	1.85	1.80	13.0	1.35	1.85	1.30	4.15	1.57	8.58	1.95	1.50
EGY 1	15:30	84	El Entag El Harby	Petrojet	2.45	2.80	3.15	1.50	2.45	2.00	1.70	2.95	4.15	5.40	2.15	4.10	2.65	3.15	4.93	5.51	3.75	2.60
EGY 1	15:30	85	Haras El Hodood	Al Ittihad	2.30	2.80	3.45	1.45	2.55	2.10	1.65	3.15	3.90	5.90	2.20	4.40	2.55	3.55	4.67	6.05	3.85	2.70
GER R	17:30	44	Berliner AK	Halberstadt	1.70	4.00	4.00	2.50	1.50	1.50	2.40	1.70	2.65	6.80	1.47	2.20	1.55	2.45	2.25	5.03	2.20	1.70
GER R	18:00	45	Meuselwitz	Viktoria 1889	2.35	3.45	2.65	2.20	1.60	1.50	2.35	1.85	3.85	4.25	1.52	2.35	1.95	2.15	3.32	3.60	2.35	1.80
SPA C	18:00	56	Ebro	Murcia	2.30	3.05	3.20	1.55	2.40	1.95	1.75	2.70	3.90	5.50	2.15	4.05	2.45	3.20	4.67	6.05	3.70	2.55
EGY 1	18:00	86	Al Mokawloon	Smouha Sporting	2.95	2.75	2.60	1.50	2.45	2.00	1.70	2.85	5.15	4.25	2.15	4.10	3.05	2.65	5.35	5.09	3.75	2.60
GER R	18:30	46	Altglienicke	Chemnitzer	4.30	3.95	1.65	2.50	1.50	1.55	2.30	1.80	7.00	2.50	1.47	2.20	2.80	1.55	5.30	2.18	2.20	1.70
GER R	18:30	47	Rathenow	Dynamo Berlin	3.40	3.75	1.90	2.60	1.45	1.45	2.60	1.65	5.50	3.00	1.45	2.05	2.25	1.65	4.09	2.43	2.10	1.65
ISR 2	18:30	93	Ashkelon	Beitar Tel Aviv	2.95	3.15	2.30	1.60	2.20	1.90	1.80	2.60	5.10	3.90	2.00	3.70	3.05	2.45	5.73	4.30	3.35	2.35
ISR 2	18:30	94	H. Marmorek	Nes Tziona	2.35	3.10	2.85	1.65	2.25	1.90	1.80	2.65	4.00	5.00	2.05	3.85	2.55	2.95	4.51	5.62	3.45	2.40
ISR 2	18:30	95	H. Ramat Gan	H. Acre	2.40	2.95	2.95	1.55	2.40	2.00	1.70	2.85	4.10	4.90	2.15	4.05	2.65	3.15	4.83	5.73	3.70	2.55
ISR 2	18:30	96	H. Afula	M. Nazareth	2.45	3.15	2.75	1.65	2.15	1.85	1.85	2.50	4.10	4.60	1.95	3.55	2.50	2.75	4.51	5.08	3.30	2.30
ISR 2	18:30	97	H. Bney Lod	H. Kfar Saba	2.70	3.20	2.45	1.70	2.10	1.80	1.90	2.45	4.65	4.10	1.95	3.50	2.75	2.55	4.98	4.46	3.20	2.25
ISR 2	18:30	98	H. Iksal	H. Nazareth	2.95	3.15	2.30	1.65	2.15	1.85	1.85	2.55	5.10	4.00	1.95	3.55	3.00	2.40	5.57	4.25	3.30	2.30
ISR 2	18:30	99	H. Katamon	H. Petah Tikva	2.25	3.10	3.10	1.60	2.30	2.00	1.70	2.70	3.75	5.30	2.10	3.90	2.50	3.15	4.46	6.22	3.50	2.45
ISR 2	18:30	100	Ramat Hasharon	H. Rishon	3.30	3.05	2.10	1.55	2.35	2.00	1.70	2.85	5.50	3.40	2.10	4.00	3.60	2.35	6.83	4.25	3.60	2.50
GER R	19:00	43	Bayern II	Bayreuth	1.25	6.00	9.50	3.50	1.30	1.65	2.10	1.75	1.72	16.0	1.30	1.65	1.25	4.70	1.56	9.36	1.80	1.40
GER R	19:00	48	Hertha II	Furstenwalde	1.60	4.15	4.50	2.50	1.50	1.55	2.35	1.75	2.40	7.50	1.47	2.20	1.50	2.70	2.12	5.96	2.20	1.70
GER R	19:00	49	Lok. Leipzig	Erfurt	2.40	3.10	2.80	1.70	2.10	1.85	1.85	2.35	4.00	4.75	1.95	3.50	2.40	2.70	4.24	4.41	3.20	2.25
GER R	19:00	50	Nordhausen	Babelsberg	1.90	3.40	3.80	1.75	1.95	1.85	1.85	2.30	3.00	6.50	1.77	3.25	2.00	3.20	3.27	5.51	3.00	2.15
GER R	19:00	51	St. Pauli II	Jeddeloh	2.10	3.60	3.00	2.25	1.55	1.50	2.40	1.80	3.35	4.90	1.50	2.25	1.75	2.30	2.87	3.83	2.30	1.75
SWE 2	19:00	77	GAIS	Varnamo	1.80	3.75	4.20	2.05	1.70	1.65	2.10	2.05	2.85	7.50	1.62	2.55	1.75	3.00	2.73	6.52	2.50	1.90
SPA C	19:30	57	Ontinyent	Jaen	1.60	3.80	6.00	1.70	2.10	2.10	1.65	2.90	2.45	11.5	1.95	3.50	1.80	5.35	2.89	11.5	3.20	2.25
SPA C	20:00	58	Alcorcon	Extremadura	1.75	3.35	5.20	1.55	2.40	2.25	1.55	3.15	2.75	10.0	2.15	4.05	2.05	5.40	3.62	9.80	3.70	2.55
SPA C	20:00	59	Lleida	Compostela	1.35	4.85	8.80	2.00	1.75	2.20	1.60	2.80	1.95	18.0	1.65	2.60	1.45	6.70	2.15	12.9	2.60	1.95
SPA C	20:00	60	Osasuna	Reus	1.60	3.65	6.00	1.60	2.30	2.20	1.55	3.10	2.50	11.0	2.10	3.90	1.85	5.70	3.20	11.8	3.50	2.45
SPA C	20:00	61	UCAM Murcia	Santander	2.75	3.00	2.75	1.55	2.40	2.05	1.65	2.90	4.75	4.75	2.15	4.05	3.00	3.00	5.30	5.19	3.70	2.55
PER 1	20:15	143	San Martin	Cantolao	1.85	3.30	4.00	1.85	1.85	1.70	2.05	2.25	2.95	7.50	1.72	2.90	1.85	3.20	2.99	6.68	2.90	2.05
SPA C	20:30	62	Calahorra	Castellon	2.30	3.05	3.25	1.55	2.35	2.00	1.70	2.85	3.85	5.80	2.10	4.00	2.50	3.40	4.67	6.05	3.60	2.50
SPA C	20:30	63	Leonesa	Fuenlabrada	1.70	3.55	5.25	1.65	2.25	2.15	1.60	3.00	2.65	10.0	2.05	3.85	1.95	5.20	3.36	9.43	3.45	2.40
SPA C	20:30	64	Sant Andreu	Gernika	3.15	3.10	2.35	1.60	2.30	1.95	1.75	2.75	5.55	3.90	2.10	3.90	3.15	2.50	5.78	4.67	3.50	2.45
ENG C	20:45	39	Coventry	Arsenal Youth	1.90	3.65	3.65	2.10	1.65	1.60	2.20	1.95	3.00	6.25	1.57	2.45	1.80	2.75	2.68	6.00	2.40	1.85
SPA C	20:45	65	Lorca FC	Unionistas	6.20	3.70	1.60	1.60	2.30	2.25	1.55	3.20	11.5	2.55	2.10	3.90	6.00	1.90	12.6	3.15	3.50	2.45
SPA C	20:45	66	Melilla	Tudelano	1.80	3.30	4.80	1.50	2.45	2.15	1.60	3.10	2.95	8.50	2.15	4.10	2.15	4.75	3.67	9.14	3.75	2.60
SPA C	20:45	67	Villanovense	Badalona	2.30	3.05	3.30	1.55	2.40	2.00	1.70	2.85	3.90	5.70	2.15	4.05	2.55	3.55	4.67	6.05	3.70	2.55
SPA C	21:00	68	Cartagena	UD Logrones	1.70	3.50	5.20	1.65	2.15	2.10	1.65	2.80	2.65	10.0	1.95	3.55	1.95	4.90	3.20	9.08	3.30	2.30

SREDA 12.09.2018.

Liga	Vr.	Br.	Domaćin	Gost	1	X	2	0-2	3+	GG	GN	GG3+	1-1	2-2	1+1+	1+2+	H2+	A2+	1&3+	2&3+	I2+	II2+
SPA C	21:00	69	Zaragoza	La Coruna	2.60	3.05	2.85	1.60	2.30	1.95	1.75	2.70	4.45	4.80	2.10	3.90	2.70	2.95	4.98	5.30	3.50	2.45
EGY 1	21:00	87	Pyramids	Gouna	1.35	4.20	9.00	1.65	2.15	2.55	1.45	3.40	2.00	16.0	1.95	3.55	1.65	7.70	2.59	15.8	3.30	2.30
EGY 1	21:00	88	Wadi Degla	Misr El Maqasha	4.00	2.90	2.00	1.50	2.45	2.10	1.65	3.00	7.00	3.30	2.15	4.10	3.80	2.35	7.34	4.09	3.75	2.60
SPA C	22:00	70	Cordoba	Gimnastic	2.15	3.20	3.50	1.65	2.15	1.90	1.80	2.60	3.55	6.20	1.95	3.55	2.35	3.40	3.99	6.17	3.30	2.30
SPA C	22:00	71	Tenerife	Cadiz	2.10	3.10	3.80	1.50	2.45	2.00	1.70	2.80	3.50	6.50	2.15	4.10	2.35	3.50	4.25	6.83	3.75	2.60
HON 1	22:00	134	Juticalpa	Platense PC	2.45	3.15	2.85	2.10	1.65	1.50	2.35	1.85	4.10	4.60	1.57	2.45	1.95	2.10	3.52	3.91	2.40	1.85
PER 1	22:30	144	U. Comercio	Sp. Cristal	2.75	3.45	2.35	2.05	1.70	1.55	2.25	1.95	5.00	4.00	1.62	2.55	2.30	2.10	4.32	3.46	2.50	1.90
CSR 1	23:00	128	Carmelita	Zeledon	2.60	3.15	2.70	1.85	1.85	1.65	2.20	2.20	4.10	4.25	1.72	2.90	2.30	2.35	4.03	4.29	2.90	2.05
CSR 1	23:00	129	U.C.R.	Alajuelense	5.70	3.85	1.55	2.20	1.60	1.65	2.10	2.00	11.0	2.30	1.52	2.35	3.50	1.55	8.72	2.15	2.35	1.80
HON 1	23:00	135	Marathon	CD Honduras	1.65	3.65	5.00	2.20	1.60	1.60	2.15	1.95	2.55	9.00	1.52	2.35	1.55	3.10	2.36	7.51	2.35	1.80
HON 1	23:00	136	Real de Minas	Motagua	9.00	4.85	1.30	2.00	1.75	2.10	1.60	2.65	15.0	1.85	1.65	2.60	6.50	1.45	14.6	2.07	2.60	1.95
CSR 1	23:05	130	Guadalupe	Limon	2.25	3.35	2.90	2.20	1.60	1.50	2.40	1.85	3.75	5.15	1.52	2.35	2.00	2.20	3.15	4.36	2.35	1.80

ČETVRTAK 13.09.2018.

Liga	Vr.	Br.	Domaćin	Gost	1	X	2	0-2	3+	GG	GN	GG3+	1-1	2-2	1+1+	1+2+	H2+	A2+	1&3+	2&3+	I2+	II2+
PER 1	00:45	145	Sport Rosario	Municipal	2.15	3.40	3.10	2.00	1.75	1.60	2.20	2.05	3.40	5.15	1.65	2.60	1.95	2.60	3.25	5.01	2.60	1.95
ARG C	01:10	123	River Plate	Platense	1.30	4.70	9.50	1.75	1.95	2.35	1.50	2.90	1.90	16.0	1.77	3.25	1.55	9.20	2.31	16.3	3.00	2.15
USA 1	01:30	92	DC United	Minnesota	1.65	4.15	5.00	2.50	1.50	1.55	2.30	1.80	2.40	9.00	1.47	2.20	1.50	3.00	2.05	7.70	2.20	1.70
HON 1	02:00	137	Lobos UPNFM	Real Espana	2.15	3.30	3.20	2.00	1.75	1.60	2.20	2.00	3.50	5.50	1.65	2.60	1.90	2.50	3.25	5.01	2.60	1.95
BRA C	02:45	121	Flamengo	Corinthians	1.55	3.70	7.00	1.55	2.40	2.45	1.45	3.50	2.40	13.0	2.10	4.00	1.90	6.90	3.10	13.5	3.60	2.50
BRA C	02:45	122	Palmeiras	Cruzeiro	1.80	3.20	4.80	1.40	2.60	2.20	1.55	3.20	2.95	9.00	2.20	4.50	2.15	5.00	3.67	9.14	3.95	2.75
HON 1	03:00	138	Olimpia	Vida	1.40	4.40	7.50	2.00	1.75	2.00	1.70	2.45	2.05	12.5	1.65	2.60	1.50	5.30	2.20	12.0	2.60	1.95
PER 1	03:00	146	Sport Boys	Alianza	3.35	3.35	2.05	1.85	1.85	1.70	2.05	2.20	5.80	3.30	1.72	2.90	2.85	2.05	5.56	3.31	2.90	2.05
CSR 1	04:00	131	Saprissa	Grecia	1.25	5.20	10.0	2.25	1.55	1.95	1.75	2.45	1.75	17.0	1.50	2.25	1.35	6.20	1.78	15.1	2.30	1.75
CSR 1	04:05	132	Herediano	San Carlos	1.40	4.30	7.00	2.50	1.50	1.65	2.10	1.95	2.05	13.0	1.47	2.20	1.40	3.85	1.84	10.2	2.20	1.70
IND 1	10:30	115	Madura Utd	Mitra Kukar	1.55	4.05	4.70	2.25	1.55	1.60	2.20	1.90	2.30	8.00	1.50	2.25	1.50	3.10	2.12	6.84	2.30	1.75
IND 1	10:30	116	PSM	Barito Putera	1.65	3.65	4.60	2.25	1.55	1.55	2.30	1.85	2.50	7.70	1.50	2.25	1.55	2.90	2.26	5.47	2.30	1.75
IND 1	13:30	117	Persib	Arema Cronus	1.45	4.25	5.65	2.05	1.70	1.75	1.95	2.20	2.20	10.5	1.62	2.55	1.55	4.10	2.18	9.00	2.50	1.90
FIN 1	17:30	78	HJK Helsinki	Mariehamn	1.25	5.90	12.0	2.25	1.55	2.25	1.55	2.75	1.70	25.0	1.50	2.25	1.30	7.70	1.78	15.1	2.30	1.75
FIN 1	17:30	79	Ilves	Honka	3.00	3.25	2.35	1.75	1.95	1.75	1.95	2.30	5.20	3.90	1.77	3.25	2.70	2.30	4.86	3.99	3.00	2.15
FIN 1	17:30	80	Inter Turku	VPS	2.35	3.20	3.05	1.75	2.05	1.80	1.90	2.40	3.95	5.20	1.90	3.35	2.35	2.85	4.09	5.35	3.10	2.20
FIN 1	17:30	81	KuPS	Lahti	1.70	3.65	4.85	1.75	1.95	1.90	1.80	2.45	2.65	9.00	1.77	3.25	1.80	4.10	2.89	8.32	3.00	2.15
FIN 1	17:30	82	SJK	TPS Turku	2.15	3.25	3.40	1.75	2.05	1.80	1.90	2.40	3.50	5.80	1.90	3.35	2.15	3.10	3.73	5.95	3.10	2.20
EGY 1	18:00	89	Ismaily	ENPPI	1.90	2.85	4.85	1.45	2.55	2.20	1.60	3.30	3.00	8.50	2.20	4.40	2.20	4.50	3.88	8.30	3.85	2.70
SPA C	20:00	72	Albacete	Lugo	2.05	3.15	3.85	1.60	2.30	2.00	1.70	2.80	3.45	6.80	2.10	3.90	2.30	3.75	4.09	6.95	3.50	2.45
SPA C	20:00	73	Numancia	Gijon	2.65	3.00	2.85	1.55	2.40	2.00	1.70	2.90	4.50	4.90	2.15	4.05	2.90	3.10	5.09	5.35	3.70	2.55
FRA 3	20:30	53	Le Mans	Tours	2.05	3.15	3.50	1.65	2.25	2.00	1.70	2.60	3.35	6.10	2.05	3.85	2.30	3.30	3.99	6.56	3.45	2.40
ARG 3	20:30	124	Barracas	Colegiales	2.20	3.00	3.25	1.55	2.35	2.00	1.70	2.70	3.60	5.40	2.10	4.00	2.40	3.30	4.46	6.55	3.60	2.50
EGY 1	21:00	90	Zamalek	El Gaish	1.40	3.90	8.50	1.55	2.35	2.65	1.45	3.65	2.10	15.0	2.10	4.00	1.75	7.70	2.94	16.2	3.60	2.50
SPA C	22:00	74	Elche	Granada	2.60	2.90	2.85	1.45	2.55	2.05	1.65	3.00	4.35	5.15	2.20	4.40	2.85	3.00	5.09	5.35	3.85	2.70
SPA C	22:00	75	Las Palmas	Majadahonda	1.37	4.50	9.50	1.75	2.05	2.45	1.50	3.30	2.00	18.0	1.90	3.35	1.55	7.70	2.47	15.1	3.10	2.20
CSR 1	23:00	133	Santos DG	Cartagines	1.95	3.05	3.90	1.75	2.00	1.75	1.95	2.30	3.05	6.00	1.85	3.30	1.95	3.10	3.41	6.51	3.05	2.20

PETAK 14.09.2018.

Liga	Vr.	Br.	Domaćin	Gost	1	X	2	0-2	3+	GG	GN	GG3+	1-1	2-2	1+1+	1+2+	H2+	A2+	1&3+	2&3+	I2+	II2+
BRA 1	01:00	118	Chapecoense	Atl. PR	2.20	3.00	3.65	1.40	2.65	2.20	1.60	3.20	3.65	6.25	2.20	4.50	2.50	3.70	4.46	6.55	3.95	2.75
BRA 2	02:00	120	Guarani	Juventude	1.95	3.10	4.20	1.50	2.45	2.15	1.60	3.05	3.15	7.70	2.15	4.10	2.25	4.45	3.99	7.63	3.75	2.60

BONUSI do 150 %